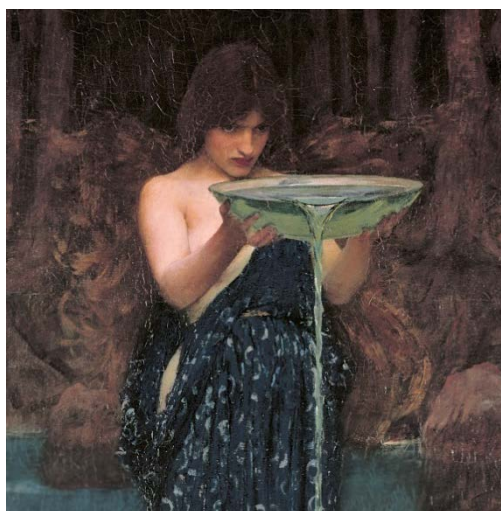


LA MUJER EN EL ARTE Y LA MITOLOGÍA

Online. Febrero-marzo 2026



En la mitología griega existían diosas de gran poder, como era el caso de Atenea o Artemisia. Pero ¿respondía esto al modelo patriarcal que caracterizó a la sociedad griega? En realidad, la mujer en la antigua Grecia carecía de derechos, presencia pública o libertad económica, por lo que la mitología era un modelo para enfatizar una dicotomía que después se inmortalizó en el arte: el de la mujer virtuosa frente a la femme fatale.

En este curso, repasaremos los personajes femeninos más importantes de la mitología clásica, analizando su papel y simbolismo, muy bien acompañados de sus manifestaciones en la Historia del Arte.

Programa

1. Las diosas clásicas: ¿modelos de virtud o femmes fatales?
2. Las mujeres en la épica de Homero
3. Las hechiceras: Circe y Medea
4. Sexo y violencia sobre las mujeres de la mitología
5. Mujeres terroríficas, mujeres malditas: monstruosas, Amazonas y Ménades.

Calendario

febrero						
L	M	X	J	V	S	D
						1
2	3	4	5	6	7	8
9	10	11	12	13	14	15
16	17	18	19	20	21	22
23	24	25	26	27	28	

marzo						
L	M	X	J	V	S	D
						1
2	3	4	5	6	7	8
9	10	11	12	13	14	15
16	17	18	19	20	21	22
23	24	25	26	27	28	29
30	31					

Matrícula

losviajesdeaspasia.com

Horario

Jueves, de 18:00h a 19:00h. Las sesiones se emitirán en directo por YouTube y después quedarán disponibles para verlas en diferido.

Precio

40 €